
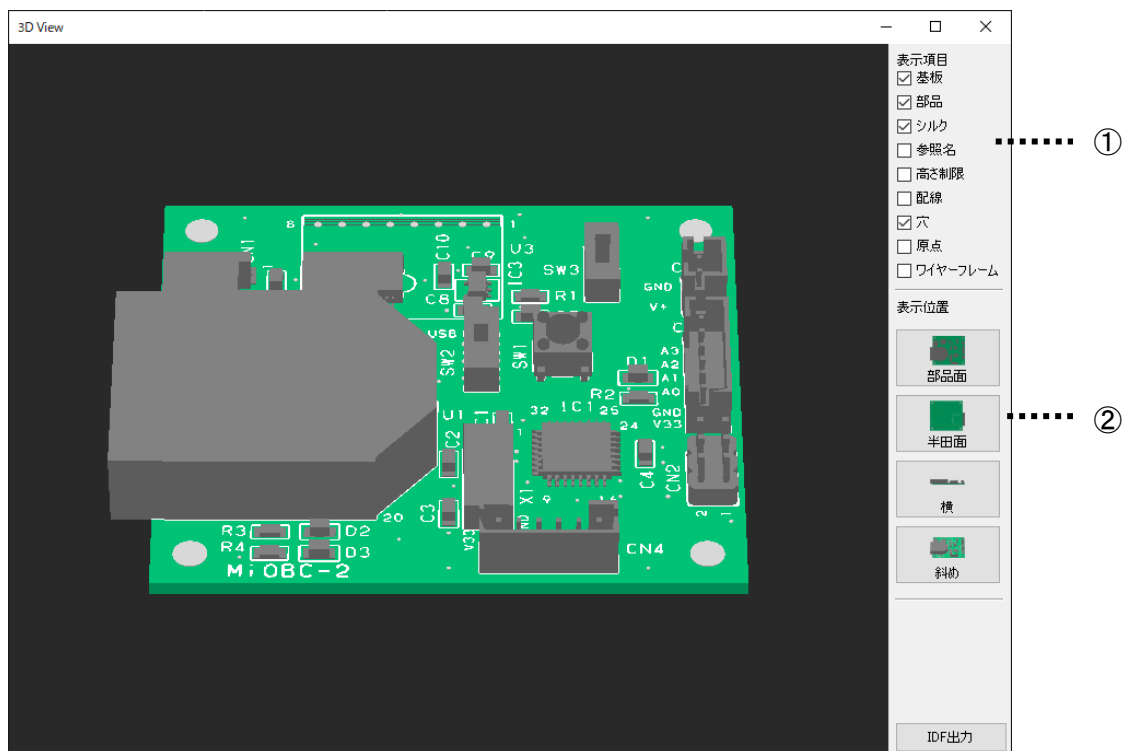


CADLUS Viewer 3D 機能

 をクリックいたしますと 3D View が起動いたします。

3D View 画面

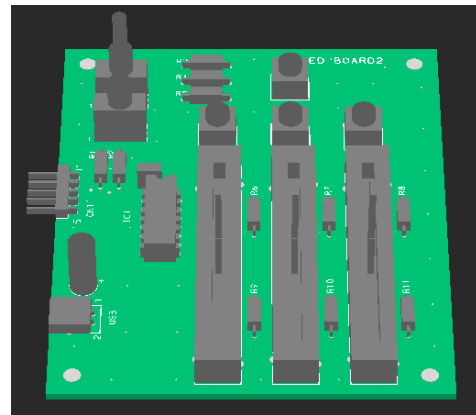


① 各項目をクリックし、表示、非表示の切り替えが行えます。

② 表示位置の切り替えが行えます。

[選択項目]

1. 「基板」と「部品」と「シルク」と「穴」に
チェックを入れます。
・実際の基板と同じ見た目で表示が行えます。

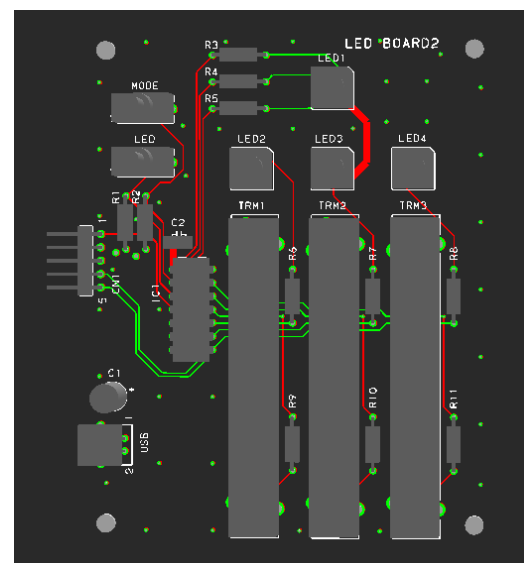


2. 「高さ制限」にチェックを入れます。
・設計時に入力した高さ制限領域箇所が
赤く表示されます。

・部品の高さが領域を超えた場合は
部品が領域より上に表示されます。

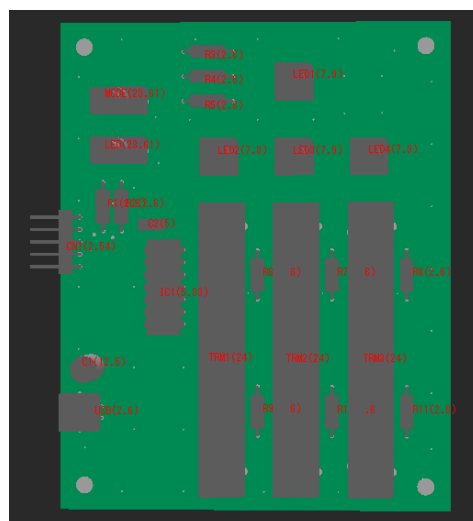


3. 「基板」のチェックを外し
「配線」にチェックを入れます。
・配線のつながりを確認できます。



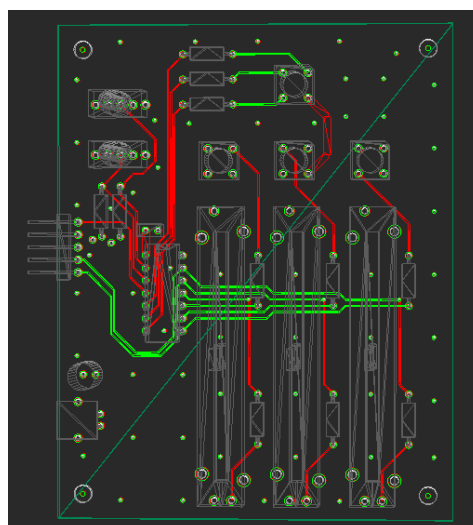
4. 「参照名」にチェックを入れます。

・参照名が表示されます。



5. 「ワイヤーフレーム」にチェックを入れます。

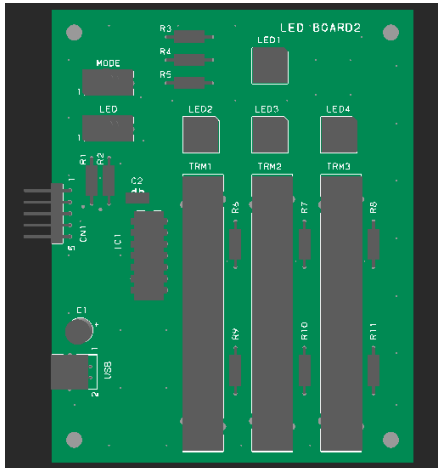
・表示項目の輪郭表示ができます。



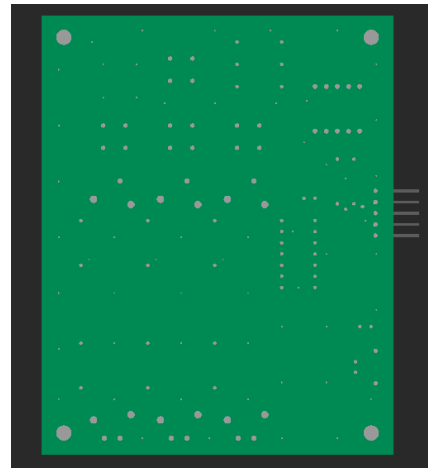
[表示位置]

- ・表示位置の切り替えが 1 クリックで行えます。

部品面



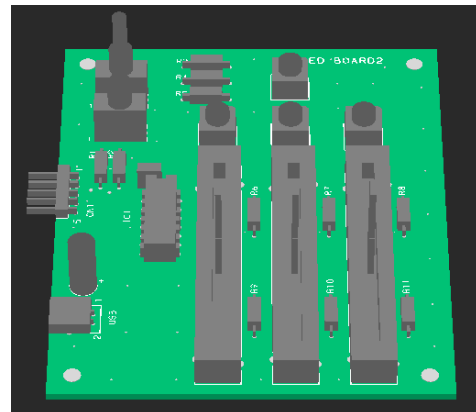
半田面



横



斜め



- ・画面上をドラッグすると回転移動ができます。